

SUORITUSTASOILMOITUS

EU-määräyksen 305/2011 (rakennustuotteiden asetus) liitteen III mukaisesti

Hiltin palokatkokaulus CFS-SL

Nro Hilti CFS "0843-CPD-0105"

1. Tuotetyypin yksilöllinen tunniste:

Hiltin palokatkokaulus CFS-SL

2. Käyttötarkoitus:

Läpivientitiivisteiden palokatko- ja tiivistystuote, katso ETA-11/0153 (28.6.2013)

Kaapeliläpiviennit	Kaapelit, kaapeliniiput	Käyttötarkoituksen on täytettävä ETA-11/0153-standardin sisältö
--------------------	-------------------------	---

3. Valmistaja:

HILTI Corporation, Feldkircherstrasse 100, 9494 Schaan, Principality of Liechtenstein

4. Suoritusason pysyvyyden arvioinnissa ja varmentamisessa käytetty järjestelmä:

Järjestelmä 1

5. Eurooppalainen arviointiasiakirja:

ETAG nro 026-1 ja ETAG nro 026-2

Eurooppalainen tekninen arviointi:

ETA-11/0153 (28.6.2013)

Teknisestä arvioinnista vastaava laitos:

OIB Itävallan rakennustekninen instituutti

Ilmoitettu laitos/ilmoitetut laitokset:

UL International (UK) Ltd, nro 0843

6. Ilmoitetut suoritusastot:

Oleellinen ominaisuus	Ilmoitettu suoritusasto / yhdenmukaistettu tekninen eritelmä
Reaktio paloon	Luokka E standardin EN 13501-1 mukaisesti
Palonkestävyys	Palonkestävyys ja käyttötarkoitus standardin EN 13501-2 mukaisia. Katso liite
Vaaralliset aineet	Katso liite
Kestävyys ja käyttökelpoisuus	Z ₂ EOTA:n teknisen raportin mukaisesti - TR024
Muuta	Ei sovellu / Ei määritettyä suoritusastoa

Edellä yksilöidyn tuotteen suoritusasto on ilmoitettujen suoritusastojen mukainen.

Tämä suoritusastoilmoitus on asetuksen (EU) nro 305/2011 mukaisesti annettu edellä ilmoitetun valmistajan yksinomaisella vastuulla.

Valmistajan puolesta allekirjoittanut:

Martin Althof

Laatupäällikkö
Liiketoimintayksikkö, kemikaalit
Hilti Corporation

2.5 Vaaralliset aineet

Valmistajan ilmoituksen mukaan tuote-eritelmaa on verrattu Euroopan komission julkaisemaan vaarallisten aineiden luetteloon ja on varmistettu, ettei se sisällä tällaisia aineita sallittuja rajoja ylittäviä määriä.

Kirjallinen ilmoitus on tässä yhteydessä ETA-haltijan lähettämä.

Tämän ETA:n sisältämiin vaarallisiin aineisiin liittyvien erityisehtojen ohella voi olla muita sen piiriin kuuluviin tuotteisiin sovellettavia vaatimuksia (esim. muutettu eurooppalainen lainsäädäntö ja kansalliset lait, määräykset ja hallinnolliset säännökset). EU:n rakennustuotedirektiivin ehtojen täyttämiseksi näitä vaatimuksia täytyy noudattaa myös, kun ja missä ne pätevät.

A.2 Piirroksissa käytettävät lyhenteet

Lyhenne	Kuvaus
A ₁	Hilti-palokatkokaulus CFS-SL
A ₂	Hilti-palokatkomassa CFS-S ACR
C	Palvelut (kaapelit)
E	Rakenne-elementti (seinä, lattia)
t _E	Rakenne-elementin paksuus (seinä, lattia); katso myös 1.2.1

LIITE C

HILTIN PALOKATKOKKAULUKSESTA CFS-SL VALMISTETTUJEN LÄPIVIENTIIVISTEIDEN PALONKESTÄVYYSLUOKITUS

(1) CFS-SL S:n ja CFS-SL M:n käyttöön tarkoitetut rakenne-elementit

Joustavat seinät: Seinän paksuuden täytyy olla vähintään 100 mm ja enintään 200 mm ja kattaa puu- tai teräspalkit rivissä molemmilta puolilta sekä levyt, joiden kokonaispaksuus on vähintään 25 mm. Puupalkkiseinissä täytyy olla 100 mm vähimmäisetäisyys tiivisteeseen ja palkin välillä, ja palkin ja tiivisteeseen välinen onkalo täytyy sulkea ja palkin ja tiivisteeseen välisessä onkalossa täytyy olla vähintään 100 mm eristys luokan A1 tai A2 mukaan (EN 13501-1 mukaisesti).

Jäykät seinät: Seinän paksuuden täytyy olla vähintään 100 mm ja enintään 200 mm, sen tulee kattaa kevytbetoni, betoni ja muuraus, ja tiheyden on oltava vähintään 650 kg/m³.

Jäykät lattiat: Lattian paksuuden täytyy olla vähintään 150 mm ja enintään 200 mm ja kattaa kevytbetoni, betoni ja muuraus, ja tiheyden on oltava vähintään 550 kg/m³.

(2) CFS-SL L:n käyttöön tarkoitetut rakenne-elementit

Joustavat seinät: Seinän paksuuden täytyy olla vähintään 200 mm ja enintään 300 mm ja kattaa puu- tai teräspalkit rivissä molemmilta puolilta sekä levyt, joiden kokonaispaksuus on vähintään 25 mm. Puupalkkiseinissä täytyy olla 100 mm vähimmäisetäisyys tiivisteeseen ja palkin välillä, ja palkin ja tiivisteeseen välinen onkalo täytyy sulkea ja palkin ja tiivisteeseen välisessä onkalossa täytyy olla vähintään 100 mm eristys luokan A1 tai A2 mukaan (EN 13501-1 mukaisesti).

Jäykät seinät: Seinän paksuuden täytyy olla vähintään 200 mm ja enintään 300 mm ja sen tulee kattaa kevytbetoni, betoni ja muuraus, ja tiheyden on oltava vähintään 650 kg/m³.

Jäykät lattiat: Lattian paksuuden täytyy olla vähintään 250 mm ja enintään 300 mm ja kattaa kevytbetoni, betoni ja muuraus, ja tiheyden on oltava vähintään 550 kg/m³.

(3) Kaulusten läpivientiin tarkoitetut aukot edellyttävät vähintään 200 mm etäisyyttä seinärakenteissa ja 58 mm jäykissä lattiarakenteissa.

(4) Kaulusten läpivientiin tarkoitetun aukon halkaisijan tulee olla 63 - 73 mm kauluskoolle "S" ja 113 - 122 mm kauluskoolle "M".

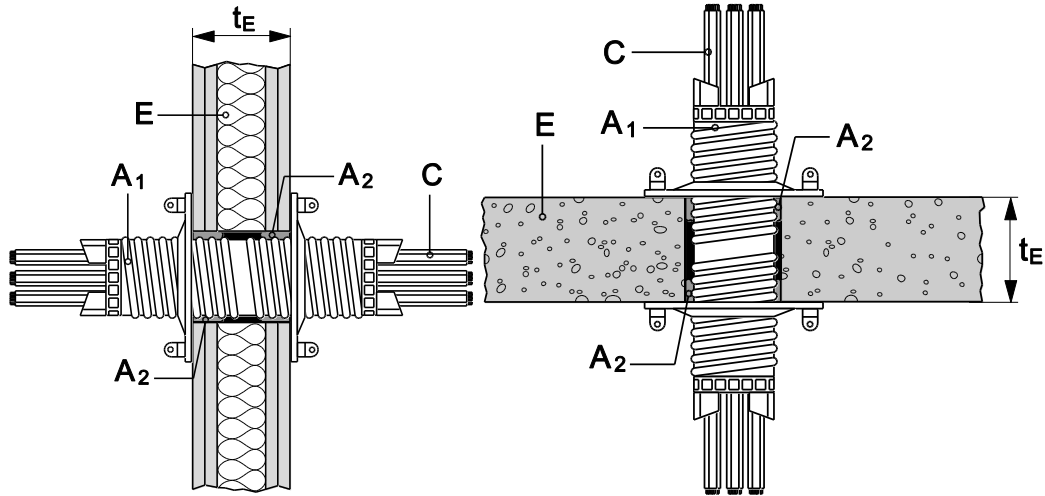
(5) Kaapelien täytyy olla tuettuja enintään 320 mm päässä seinärakenteiden molemmilta puolilta ja 250 mm päässä lattiarakenteesta.

Joustavat ja jäykät seinät ja jäykät lattiat 1.2.1:n mukaisesti

Läpivientitiivist:

Hiltin palokatkokaulus CFS-SL (A₁) keskitettynä seinässä ja kiinnitettynä kahdella kauluksen mukana tulevilla laipilla. Hiltin akryylipohjaista palokatkomassaa CFS-S ACR käytetään avausreunan ja kauluksen välisen raon tiivistykseen (A₂). Aukon koko: CFS-SL S:n halkaisija 63 - 73 mm välillä, CFS-SL M:n ja CFS-SL L:n 113 - 122 mm.

Rakennetiedot:



Läpivientipalvelut

Luokitus

CFS-SL S

CFS-SL M / L

Seinä

Lattia

Seinä

Lattia

Kaikki vaipalliset kaapelityypit, joita käytetään nykyään ja yleisesti eurooppalaisissa rakennuskäytännöissä (esim. virta-, ohjaus-, signaali-, tietoliikenne-, data-, optiset kuitukaapelit), joiden halkaisija:

C.1	Enintään Ø 21 mm	EI 60	EI 120	EI 120	EI 120
C.2	Enintään Ø 50 mm	-	-	EI 90	EI 120
C.3	Enintään Ø 80 mm	-	-	EI 60	EI 60
C.4	Sidottu kaapelinippu, enimmäishalkaisija 36 mm, yksittäisen kaapelin enimmäishalkaisija 21 mm	EI 60	EI 120	-	-
C.5	Sidottu kaapelinippu, enimmäishalkaisija 86 mm, yksittäisen kaapelin enimmäishalkaisija 21 mm	-	-	EI 90	EI 120
C.6	Umpitiiviste (ei läpivientipalveluita)	EI 60	EI 120 ¹⁾	EI 120 ²⁾	EI 120 ³⁾

¹⁾ Jos kaapelit lisätään myöhemmin, vain halkaisijaltaan < 21 mm (C.1) kaapeleita tai C.4:n mukainen sidottu kaapelinippu voidaan lisätä, jos vaadittava luokitus on EI 120.

²⁾ Jos kaapelit lisätään myöhemmin, vain halkaisijaltaan < 21 mm (C.1) kaapeleita voidaan lisätä, jos vaadittava luokitus on EI 120.

Jos tiivistettä käytetään EI 90:n vaatimusten mukaisessa seinässä, halkaisijaltaan < 50 mm (C.2) kaapeleita tai C.5:n mukainen sidottu kaapelinippu voidaan lisätä jälkeenpäin. Jos tiivistettä käytetään EI 60:n tai EI 30:n vaatimuksen mukaisessa seinässä, halkaisijaltaan ≤ 80 mm (C.3) kaapeleita tai C.5:n mukainen sidottu kaapelinippu voidaan lisätä jälkeenpäin.

³⁾ Jos kaapelit lisätään myöhemmin, vain halkaisijaltaan ≤ 50 mm (C.2) kaapeleita tai C.5:n mukainen sidottu kaapelinippu voidaan lisätä, jos vaadittava luokitus on EI 120 tai EI 90.

Jos tiivistettä käytetään EI 60:n, EI 45:n tai EI 30:n vaatimuksen mukaisessa lattiassa, halkaisijaltaan ≤ 80 mm (C.3) kaapeleita tai C.5:n mukainen sidottu kaapelinippu voidaan lisätä jälkeenpäin.